

## 總裁委員會



### 後排

由左至右：  
彭醒棠先生  
簡賢亮先生  
聶俊安先生  
劉怡翔先生  
卓盛泉先生  
陳德霖先生

### 前排

由左至右：  
沈聯濤先生  
任志剛先生  
簡達恆先生

**委**員會每星期開會一次，職責是向總裁滙報各部門所負責的各項主要計劃的進度，以及就與金融管理局運作有關的政策事務提供意見。

主席：  
總裁  
任志剛先生，JP

成員：  
副總裁（銀行）  
簡達恆先生，OBE, JP

副總裁（金融）  
沈聯濤先生

首席法律顧問  
簡賢亮先生

助理總裁（貨幣政策及市場）  
陳德霖先生，JP

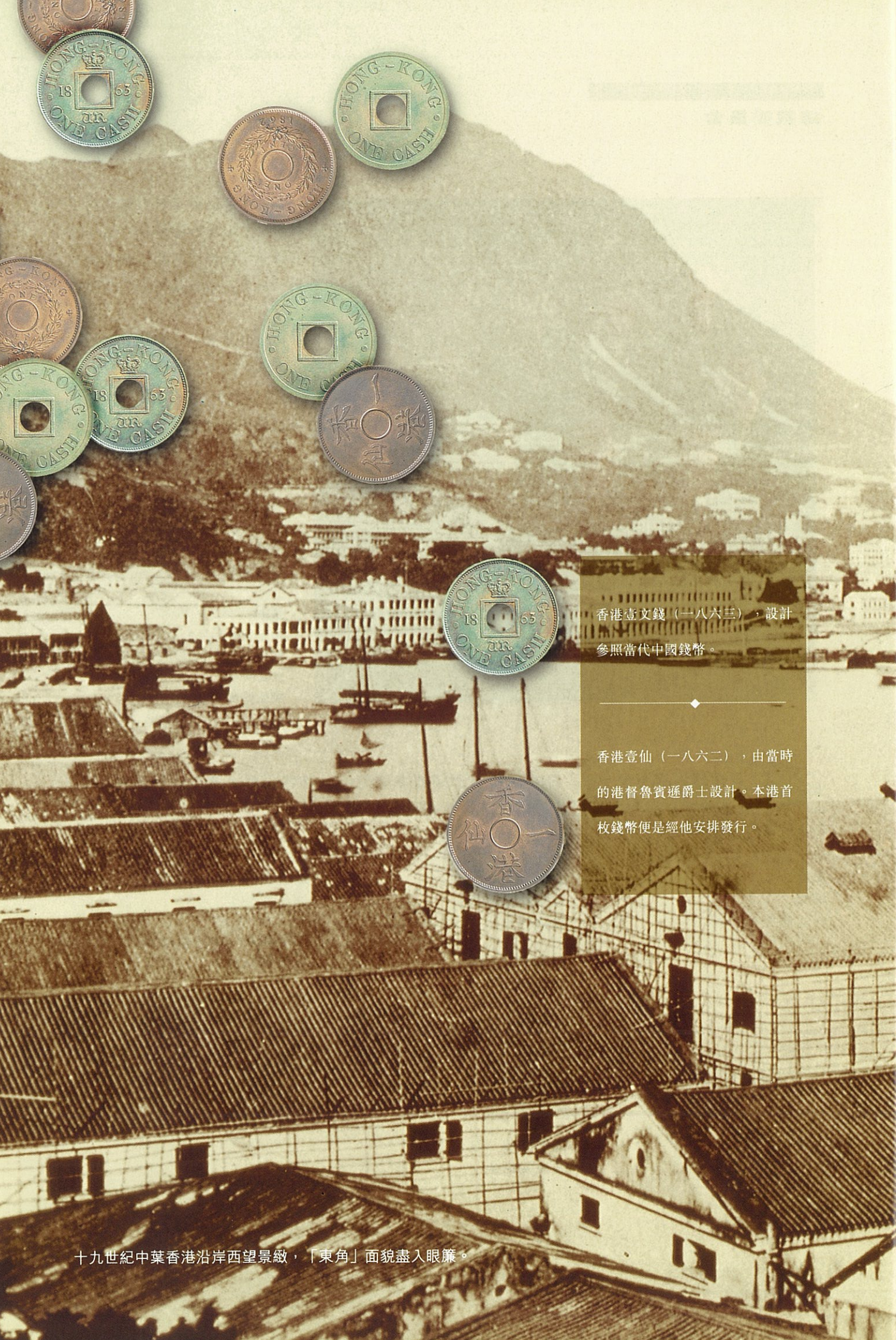
助理總裁（儲備管理）  
聶俊安先生

助理總裁（外事經研）  
劉怡翔先生

助理總裁（銀行監理）  
卓盛泉先生

助理總裁（銀行政策）  
彭醒棠先生

秘書：  
行政總監  
蔡耀君先生



香港壹文錢（一八六三），設計  
參照當代中國錢幣。

香港壹仙（一八六二），由當時  
的港督魯賓遜爵士設計。本港首  
枚錢幣便是經他安排發行。

十九世紀中葉香港沿岸西望景緻，「東角」面貌盡入眼簾。