

住宅按揭統計調查
2026年4月的調查結果

(金額以百萬港元計)

	2026年4月	2026年3月
1. 當月貸款申請		
a. 宗數	9,541	10,311
(按月變動)	(-7.5%)	(26.9%)
2. 當月新批出按揭貸款		
a. 貸款額	36,528	40,140
(按月變動)	(-9%)	(38.6%)
b. 宗數	7,102	7,924
(按月變動)	(-10.4%)	(35.7%)
c. 平均貸款額	5.14	5.07
d. 按揭比率 (%)	61.5	61.3
e. 貸款合約期 (月)	321	321
f. 涉及第二按揭計劃的貸款		
- 貸款額	169	112
- 宗數	42	32
g. 物業交易類別		
貸款額		
- 一手市場	10,698	13,427
- 二手市場	21,816	23,395
- 轉按	4,015	3,318
宗數		
- 一手市場	1,768	2,250
- 二手市場	4,506	4,909
- 轉按	828	765
h. 當月已批出但未被取用的新貸款		
- 貸款額	34,074	36,809
- 宗數	6,642	7,238
3. 當月新取用按揭貸款		
a. 貸款額	22,603	26,933
(按月變動)	(-16.1%)	(63.9%)
b. 宗數	4,578	5,325
(按月變動)	(-14%)	(58.1%)

(金額以百萬港元計)

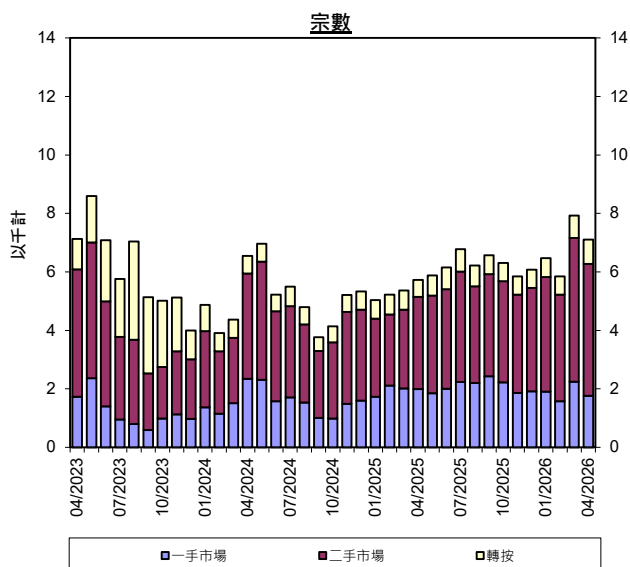
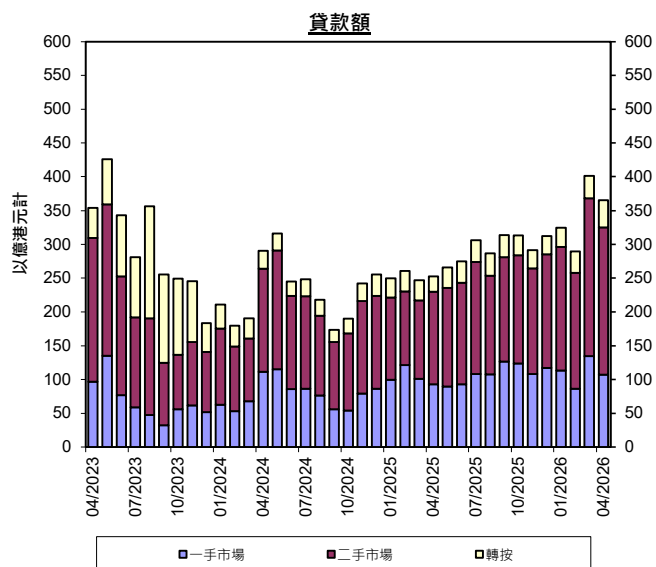
	2026年4月	2026年3月
4. 未償還按揭貸款		
a. 貸款額	1,939,561	1,934,866
(按月變動)	(0.2%)	(0.4%)
(按年變動)	(3.1%)	(3%)
b. 涉及第二按揭計劃的貸款		
政府資助計劃:		
- 貸款額	2,402	2,435
- 宗數	1,171	1,186
私營機構提供的計劃:		
- 貸款額	16,795	17,067
- 宗數	4,013	4,046
c. 拖欠比率 (%)		
- 超過3個月	0.12	0.13
- 超過6個月	0.09	0.09
d. 經重組貸款比率 (%)	0.00	0.00
5. 按揭貸款撇帳		
a. 當月撇帳額	1	0
b. 過去12個月的撇帳		
- 撇帳額	13	12
- 佔平均未償還貸款的百分比	*	*
6. 當月新批按揭貸款的利率		
a. 以香港銀行同業拆息作為定價參考	77.8%	83.7%
b. 以最優惠貸款利率作為定價參考	1.3%	1.5%
c. 固定利率	16.8%	10.4%
d. 其他	4.1%	4.4%

* 低於0.05%

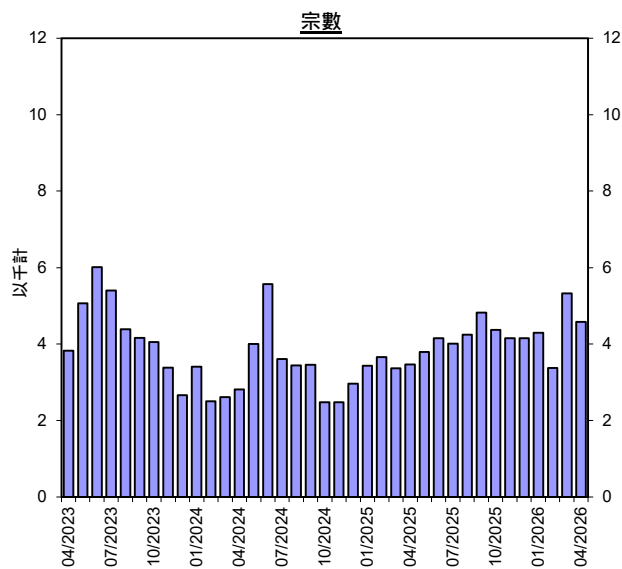
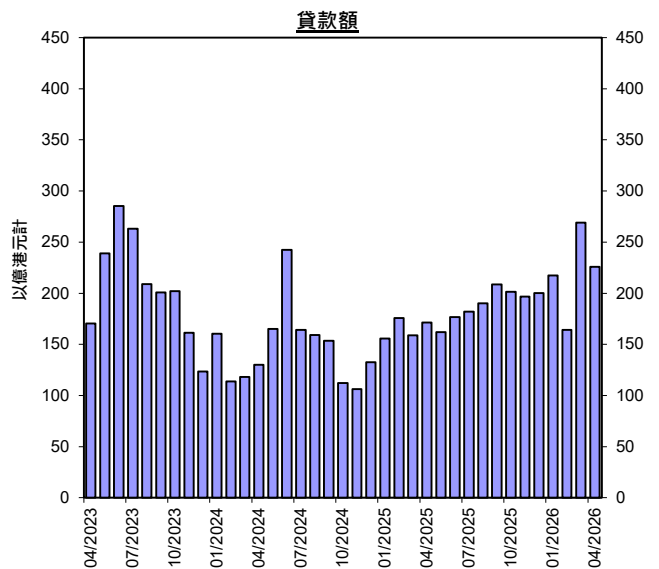
註: 由於四捨五入, 數字相加後可能與總數略有出入。

香港住宅按揭貸款

當月新批出按揭貸款



當月新取用按揭貸款



附件說明

1. 是項調查所涵蓋的認可機構**住宅按揭貸款**（residential mortgage loans）約佔銀行體系整體住宅按揭貸款的 99%。
2. 在本統計調查中，住宅按揭貸款指借予個人以供購買住宅物業的貸款（包括加按及轉按），這些物業包括未完成單位，但不包括「居者有其屋計劃」、「私人機構參建計劃」及「租者置其屋計劃」的單位。
3. **新批出貸款**（new loans approved）指該月份內批出的按揭貸款。這些貸款可以在同一個月內取用，亦可在較後的月份才取用。已批出但未被取用的貸款列入「該月份已批出但未被取用的新貸款」（new loans approved during the month but not yet drawn）項目內。這項數字將會影響以後的月份的新借出貸款總額。
4. **拖欠比率**（delinquency ratio）指逾期按揭貸款總額佔未償還按揭貸款總額的比率。
5. **經重組貸款比率**（rescheduled loan ratio）指經重組貸款總額佔未償還貸款總額的比率。
6. **第二按揭計劃**（co-financing schemes）指除了認可機構批出的按揭貸款外，由地產發展商或其他借貸機構提供第二按揭的貸款。本統計調查只包括由申報機構批出的貸款。
7. 該月份新批出貸款的**平均按揭比率**（average loan-to-value ratio）及**貸款平均合約期**（average contractual life）均為加權平均數字，計算時以個別申報機構在該月份新批出的貸款額作為加權因素。
8. 過去 12 個月**撇帳的貸款**（loans written off）佔平均未償還貸款的百分比的計算方法如下：在過去 12 個月期間內撇帳的貸款總額佔該段

12 個月的期間內平均未償還貸款總額 [即 (期初未償還貸款結餘+期末未償還貸款結餘) ÷ 2] 的百分比。