

住宅按揭統計調查  
2020年1月的調查結果

	(金額以百萬港元計)	
	<u>2020年1月</u>	<u>2019年12月</u>
<b>1. 當月貸款申請</b>		
a. 宗數	9,115	7,836
(按月變動)	(16.3%)	(-16.7%)
<b>2. 當月新批出按揭貸款</b>		
a. 貸款額	24,938	26,644
(按月變動)	(-6.4%)	(-5.4%)
b. 宗數	5,637	6,066
(按月變動)	(-7.1%)	(-6.7%)
c. 平均貸款額	4.42	4.39
d. 按揭比率 (%)	52.6	53.4
e. 貸款合約期 (月)	324	327
f. 涉及第二按揭計劃的貸款		
- 貸款額	552	669
- 宗數	98	139
g. 物業交易類別		
貸款額		
- 一手市場	4,628	5,322
- 二手市場	14,668	15,790
- 轉按	5,643	5,531
宗數		
- 一手市場	918	1,167
- 二手市場	3,112	3,393
- 轉按	1,607	1,506
h. 當月已批出但未被取用的新貸款		
- 貸款額	21,314	23,483
- 宗數	4,679	5,247
<b>3. 當月新取用按揭貸款</b>		
a. 貸款額	23,432	21,373
(按月變動)	(9.6%)	(-3.1%)
b. 宗數	5,603	5,023
(按月變動)	(11.5%)	(-2.7%)

(金額以百萬港元計)

2020年1月

2019年12月

4. 未償還按揭貸款

a. 貸款額	1,445,953	1,436,496
(按月變動)	(0.7%)	(0.5%)
(按年變動)	(9.2%)	(9.5%)
b. 涉及第二按揭計劃的貸款		
政府資助計劃:		
- 貸款額	3,266	3,289
- 宗數	4,522	4,578
私營機構提供的計劃:		
- 貸款額	28,364	27,995
- 宗數	6,490	6,397
c. 拖欠比率 (%)		
- 超過3個月	0.02	0.03
- 超過6個月	0.02	0.01
d. 經重組貸款比率 (%)	0.00	0.00

5. 按揭貸款撇帳

a. 當月撇帳額	0	0
b. 過去12個月的撇帳		
- 撇帳額	0	0
- 佔平均未償還貸款的百分比	*	*

6. 當月新批按揭貸款的利率

a. 以香港銀行同業拆息作為定價參考	80.2%	77.1%
b. 以最優惠貸款利率作為定價參考	16.7%	19.8%
c. 固定利率	0%	0%
d. 其他	3.2%	3.1%

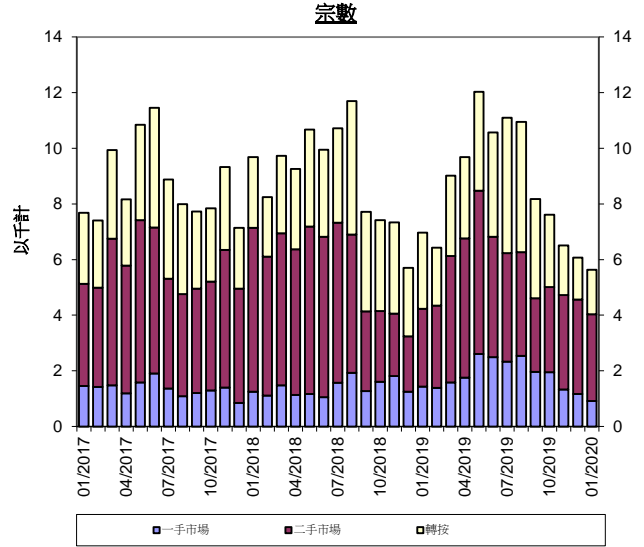
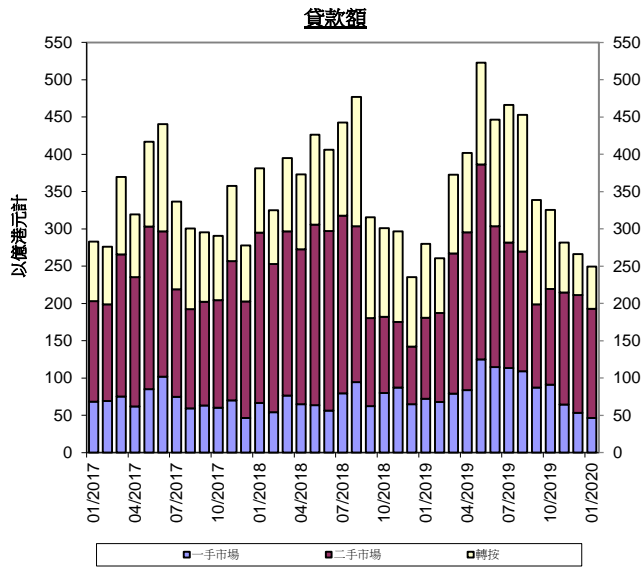
\* 低於0.05%

註:

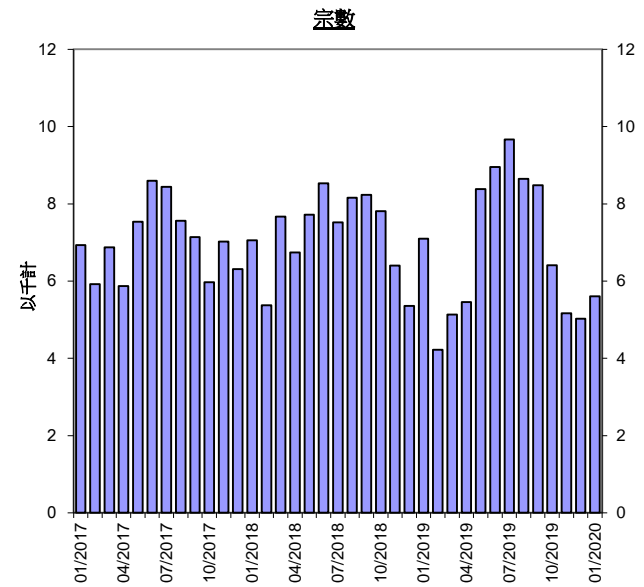
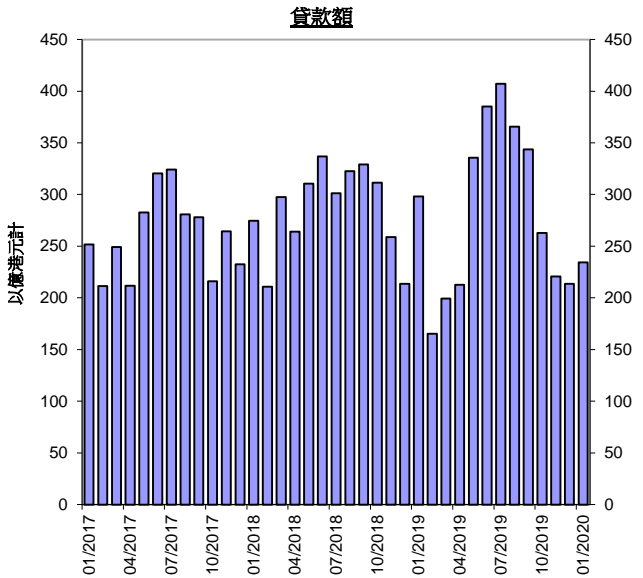
1. 由於四捨五入，數字相加後可能與總數略有出入。
2. (2020年10月更新) 由於一家申報機構於早前申報的數據分類出現問題，相關的住宅按揭統計調查結果需作相應修訂，詳情可瀏覽[金融數據月報](#)。

## 香港住宅按揭貸款

### 當月新批出按揭貸款



### 當月新取用按揭貸款



## 附件說明

1. 是項調查所涵蓋的認可機構**住宅按揭貸款**（residential mortgage loans）約佔銀行體系整體住宅按揭貸款的 99%。
2. 在本統計調查中，住宅按揭貸款指借予個人以供購買住宅物業的貸款（包括加按及轉按），這些物業包括未完成單位，但不包括「居者有其屋計劃」、「私人機構參建計劃」及「租者置其屋計劃」的單位。
3. **新批出貸款**（new loans approved）指該月份內批出的按揭貸款。這些貸款可以在同一個月內取用，亦可在較後的月份才取用。已批出但未被取用的貸款列入「該月份已批出但未被取用的新貸款」（new loans approved during the month but not yet drawn）項目內。這項數字將會影響以後的月份的新借出貸款總額。
4. **拖欠比率**（delinquency ratio）指逾期按揭貸款總額佔未償還按揭貸款總額的比率。
5. **經重組貸款比率**（rescheduled loan ratio）指經重組貸款總額佔未償還貸款總額的比率。
6. **第二按揭計劃**（co-financing schemes）指除了認可機構批出的按揭貸款外，由地產發展商或其他借貸機構提供第二按揭的貸款。本統計調查只包括由申報機構批出的貸款。
7. 該月份新批出貸款的**平均按揭比率**（average loan-to-value ratio）及**貸款平均合約期**（average contractual life）均為加權平均數字，計算時以個別申報機構在該月份新批出的貸款額作為加權因素。
8. 過去 12 個月**撇帳的貸款**（loans written off）佔平均未償還貸款的百分比的計算方法如下：在過去 12 個月期間內撇帳的貸款總額佔該段

12 個月的期間內平均未償還貸款總額 [即 ( 期初未償還貸款結餘+期末未償還貸款結餘 ) ÷ 2] 的百分比。