

住宅按揭統計調查
2019年3月的調查結果

	(金額以百萬港元計)	
	2019年3月	2019年2月
1. 當月貸款申請		
a. 宗數	15,703	10,133
(按月變動)	(55%)	(-11.9%)
2. 當月新批出按揭貸款		
a. 貸款額	37,252	26,051
(按月變動)	(43%)	(-6.9%)
b. 宗數	9,019	6,422
(按月變動)	(40.4%)	(-7.8%)
c. 平均貸款額	4.13	4.06
d. 按揭比率 (%)	47.8	47.7
e. 貸款合約期 (月)	320	322
f. 涉及第二按揭計劃的貸款		
- 貸款額	2,084	1,719
- 宗數	406	337
g. 物業交易類別		
貸款額		
- 一手市場	7,910	6,783
- 二手市場	18,783	11,923
- 轉按	10,559	7,345
宗數		
- 一手市場	1,590	1,390
- 二手市場	4,541	2,952
- 轉按	2,888	2,080
h. 當月已批出但未被取用的新貸款		
- 貸款額	31,637	22,721
- 宗數	7,601	5,575
3. 當月新取用按揭貸款		
a. 貸款額	19,946	16,528
(按月變動)	(20.7%)	(-44.6%)
b. 宗數	5,129	4,219
(按月變動)	(21.6%)	(-40.6%)

(金額以百萬港元計)

2019年3月 2019年2月

4. 未償還按揭貸款

a. 貸款額	1,332,173	1,327,955
(按月變動)	(0.3%)	(0.2%)
(按年變動)	(8.4%)	(9%)
b. 涉及第二按揭計劃的貸款		
政府資助計劃:		
- 貸款額	3,509	3,542
- 宗數	5,794	5,906
私營機構提供的計劃:		
- 貸款額	23,880	23,925
- 宗數	5,634	5,663
c. 拖欠比率 (%)		
- 超過3個月	0.02	0.02
- 超過6個月	0.01	0.01
d. 經重組貸款比率 (%)	0.00	0.00

5. 按揭貸款撇帳

a. 當月撇帳額	0	0
b. 過去12個月的撇帳		
- 撇帳額	0	0
- 佔平均未償還貸款的百分比	*	*

6. 當月新批按揭貸款的利率

a. 以香港銀行同業拆息作為定價參考	86.1%	77.5%
b. 以最優惠貸款利率作為定價參考	10.8%	20.8%
c. 固定利率	0%	0%
d. 其他	3.1%	1.7%

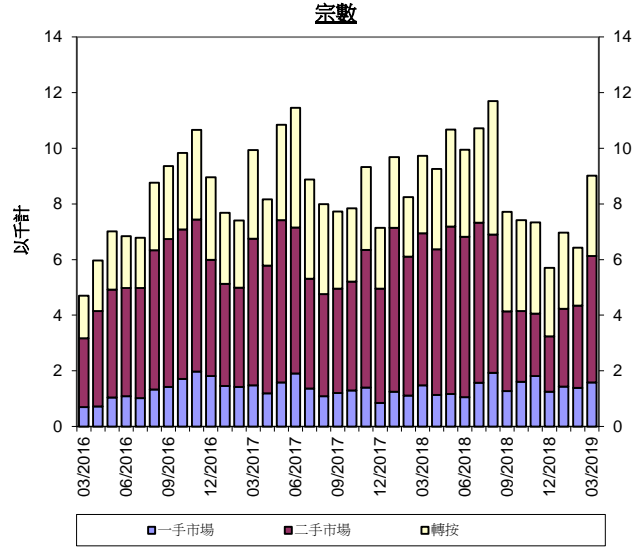
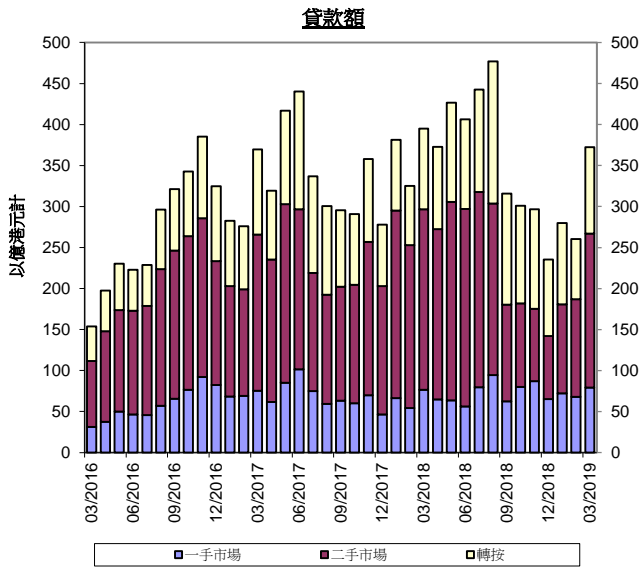
* 低於0.05%

註:

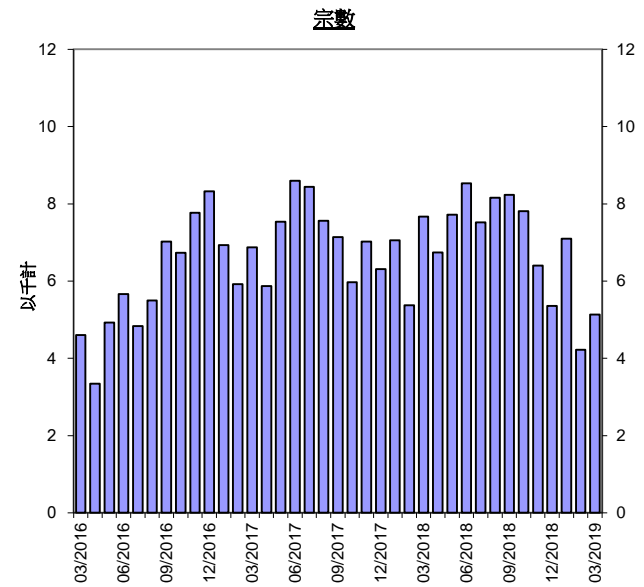
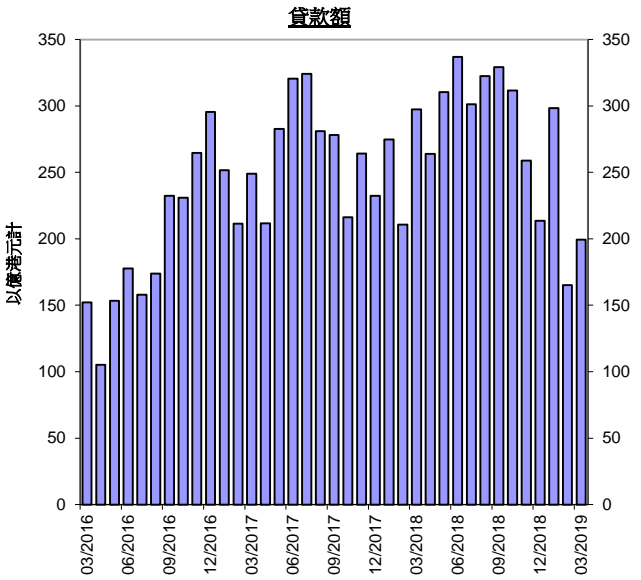
(2020年10月更新) 由於一家申報機構於早前申報的數據分類出現問題，相關的住宅按揭統計調查結果需作相應修訂，詳情可瀏覽[金融數據月報](#)。

香港住宅按揭貸款

當月新批出按揭貸款



當月新取用按揭貸款



附件說明

1. 是項調查所涵蓋的認可機構**住宅按揭貸款**（residential mortgage loans）約佔銀行體系整體住宅按揭貸款的 99%。
2. 在本統計調查中，住宅按揭貸款指借予個人以供購買住宅物業的貸款（包括加按及轉按），這些物業包括未完成單位，但不包括「居者有其屋計劃」、「私人機構參建計劃」及「租者置其屋計劃」的單位。
3. **新批出貸款**（new loans approved）指該月份內批出的按揭貸款。這些貸款可以在同一個月內取用，亦可在較後的月份才取用。已批出但未被取用的貸款列入「該月份已批出但未被取用的新貸款」（new loans approved during the month but not yet drawn）項目內。這項數字將會影響以後的月份的新借出貸款總額。
4. **拖欠比率**（delinquency ratio）指逾期按揭貸款總額佔未償還按揭貸款總額的比率。
5. **經重組貸款比率**（rescheduled loan ratio）指經重組貸款總額佔未償還貸款總額的比率。
6. **第二按揭計劃**（co-financing schemes）指除了認可機構批出的按揭貸款外，由地產發展商或其他借貸機構提供第二按揭的貸款。本統計調查只包括由申報機構批出的貸款。
7. 該月份新批出貸款的**平均按揭比率**（average loan-to-value ratio）及**貸款平均合約期**（average contractual life）均為加權平均數字，計算時以個別申報機構在該月份新批出的貸款額作為加權因素。
8. 過去 12 個月**撇帳的貸款**（loans written off）佔平均未償還貸款的百分比的計算方法如下：在過去 12 個月期間內撇帳的貸款總額佔該段

12 個月的期間內平均未償還貸款總額 [即 (期初未償還貸款結餘+期末未償還貸款結餘) ÷ 2] 的百分比。