

**住宅按揭統計調查**  
**2014年6月的調查結果**

	(金額以百萬港元計)	
	<u>2014年6月</u>	<u>2014年5月</u>
<b>1. 當月新取用按揭貸款</b>		
a. 貸款額	17,585	16,322
(按月變動)	(7.7%)	(2.3%)
b. 宗數	5,699	5,201
(按月變動)	(9.6%)	(-5.3%)
<b>2. 當月新批出按揭貸款</b>		
a. 貸款額	25,047	22,749
(按月變動)	(10.1%)	(15.8%)
b. 宗數	7,990	7,444
(按月變動)	(7.3%)	(17.7%)
c. 平均貸款額	3.13	3.06
d. 按揭比率 (%)	56.6	55.6
e. 貸款合約期 (月)	306	304
f. 涉及第二按揭計劃的貸款		
- 貸款額	392	251
- 宗數	87	58
g. 物業交易類別		
貸款額		
- 一手市場	4,833	4,641
- 二手市場	16,669	14,700
- 轉按	3,545	3,407
宗數		
- 一手市場	969	934
- 二手市場	5,528	4,993
- 轉按	1,493	1,517
h. 當月已批出但未被取用的新貸款		
- 貸款額	20,466	18,599
- 宗數	6,526	6,024
i. 貸款申請宗數	11,442	11,175
(按月變動)	(2.4%)	(22.1%)

(金額以百萬港元計)

2014年6月 2014年5月

**3. 未償還按揭貸款**

a. 貸款額	934,078	927,980
(按月變動)	(0.7%)	(0.6%)
(按年變動)	(4.2%)	(4.0%)
b. 涉及第二按揭計劃的貸款		
政府資助計劃:		
- 貸款額	6,414	6,520
- 宗數	14,596	14,845
私營機構提供的計劃:		
- 貸款額	8,952	8,886
- 宗數	3,713	3,725
c. 拖欠比率 (%)		
- 超過3個月	0.02	0.02
- 超過6個月	0.01	0.01
d. 經重組貸款比率 (%)	0.00	0.00

**4. 按揭貸款撇帳**

a. 當月撇帳額	0	0
b. 過去12個月的撇帳		
- 撇帳額	3	3
- 佔平均未償還貸款的百分比	*	*

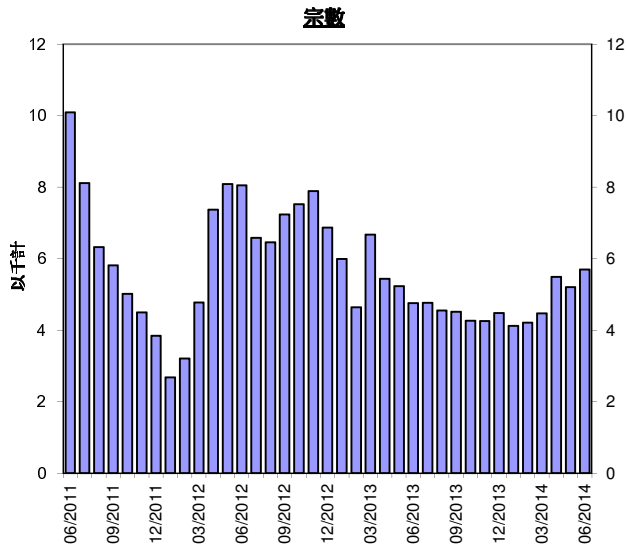
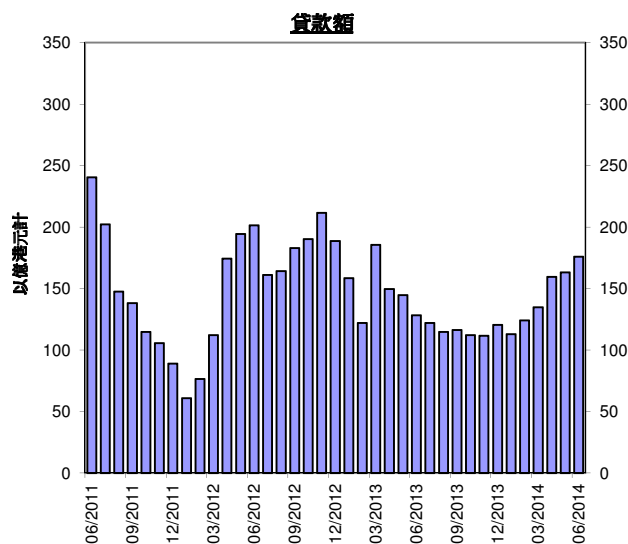
**5. 當月新批按揭貸款的利率**

a. 以最優惠貸款利率作為定價參考 (按實際利率水平計算)	21.0%	26.4%
其中:		
低於2厘	0.0%	0.0%
2厘至低於2.25厘	16.1%	20.8%
2.25厘至低於2.5厘	1.9%	2.7%
2.5厘至低於2.75厘	0.8%	0.9%
2.75厘至低於3厘	0.9%	0.8%
3厘或以上	1.3%	1.2%
b. 以香港銀行同業拆息作為定價參考	76.7%	71.4%
c. 固定利率	0.0%	0.0%
d. 其他	2.3%	2.2%

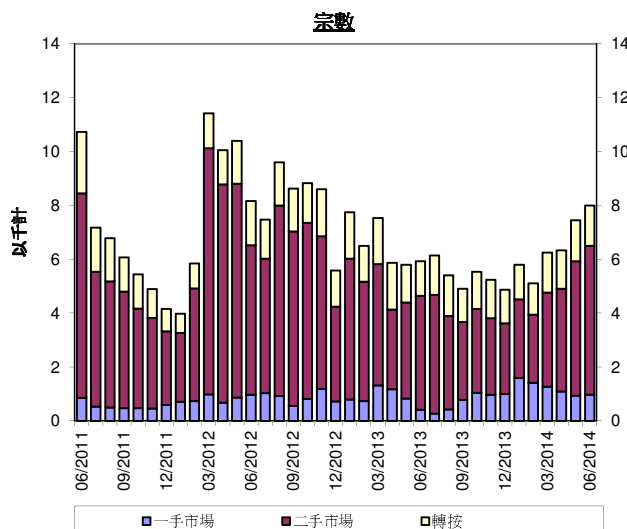
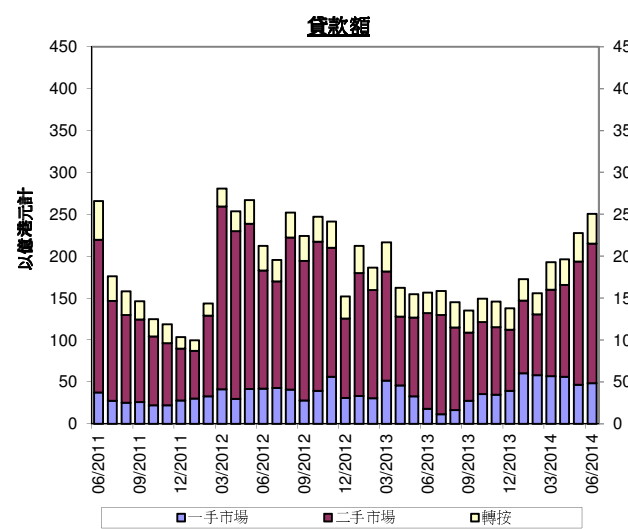
\* 低於0.05%

## 香港住宅按揭貸款

### 當月新取用按揭貸款



### 當月新批出按揭貸款



## 附件說明

1. 是項調查所涵蓋的認可機構**住宅按揭貸款**（residential mortgage loans）約佔銀行體系整體住宅按揭貸款的 99%。
2. 在本統計調查中，住宅按揭貸款指借予個人以供購買住宅物業的貸款（包括加按及轉按），這些物業包括未完成單位，但不包括「居者有其屋計劃」、「私人機構參建計劃」及「租者置其屋計劃」的單位。
3. **新批出貸款**（new loans approved）指該月份內批出的按揭貸款。這些貸款可以在同一個月內取用，亦可在較後的月份才取用。已批出但未被取用的貸款列入「該月份已批出但未被取用的新貸款」（new loans approved during the month but not yet drawn）項目內。這項數字將會影響以後的月份的新借出貸款總額。
4. **拖欠比率**（delinquency ratio）指逾期按揭貸款總額佔未償還按揭貸款總額的比率。
5. **經重組貸款比率**（rescheduled loan ratio）指經重組貸款總額佔未償還貸款總額的比率。
6. **第二按揭計劃**（co-financing schemes）指除了認可機構批出的按揭貸款外，由地產發展商或其他借貸機構提供第二按揭的貸款。本統計調查只包括由申報機構批出的貸款。
7. 該月份新批出貸款的**平均按揭比率**（average loan-to-value ratio）及**貸款平均合約期**（average contractual life）均為加權平均數字，計算時以個別申報機構在該月份新批出的貸款額作為加權因素。
8. 過去 12 個月**撇帳的貸款**（loans written off）佔平均未償還貸款的百分比的計算方法如下：在過去 12 個月期間內撇帳的貸款總額佔該段

12 個月的期間內平均未償還貸款總額 [即 ( 期初未償還貸款結餘+期末未償還貸款結餘 ) ÷ 2] 的百分比。