

住宅按揭統計調查
2023年8月的調查結果

(金額以百萬港元計)

	<u>2023年8月</u>	<u>2023年7月</u>
1. <u>當月貸款申請</u>		
a. 宗數	8,617	8,086
(按月變動)	(6.6%)	(-2%)
2. <u>當月新批出按揭貸款</u>		
a. 貸款額	35,623	28,076
(按月變動)	(26.9%)	(-18.2%)
b. 宗數	7,042	5,754
(按月變動)	(22.4%)	(-18.7%)
c. 平均貸款額	5.06	4.88
d. 按揭比率 (%)	54.7	53.3
e. 貸款合約期 (月)	323	326
f. 涉及第二按揭計劃的貸款		
- 貸款額	433	279
- 宗數	80	61
g. 物業交易類別		
貸款額		
- 一手市場	4,709	5,869
- 二手市場	14,361	13,350
- 轉按	16,553	8,857
宗數		
- 一手市場	805	958
- 二手市場	2,876	2,820
- 轉按	3,361	1,976
h. 當月已批出但未被取用的新貸款		
- 貸款額	32,454	25,673
- 宗數	6,385	5,243
3. <u>當月新取用按揭貸款</u>		
a. 貸款額	20,917	26,326
(按月變動)	(-20.5%)	(-7.7%)
b. 宗數	4,389	5,401
(按月變動)	(-18.7%)	(-10.2%)

(金額以百萬港元計)

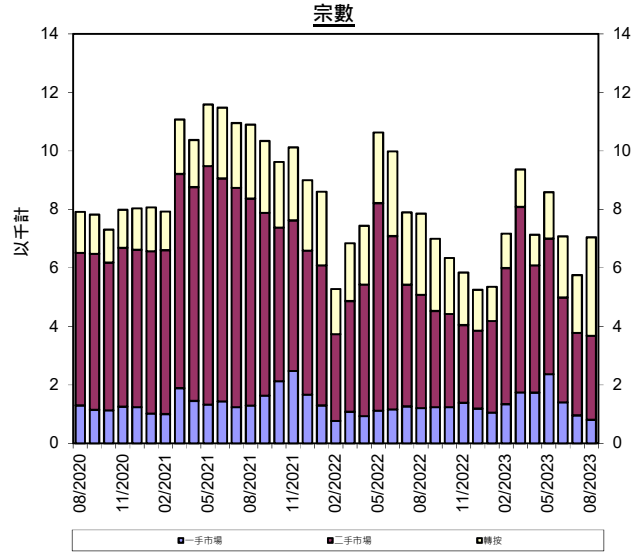
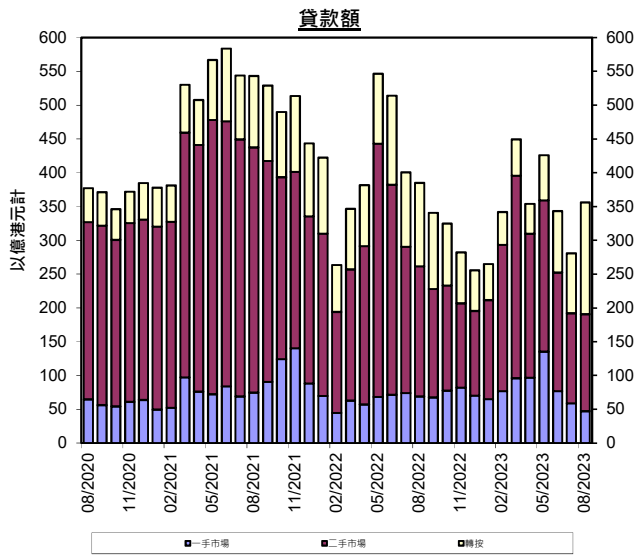
	<u>2023年8月</u>	<u>2023年7月</u>
4. 未償還按揭貸款		
a. 貸款額	1,854,441	1,851,500
(按月變動)	(0.2%)	(0.6%)
(按年變動)	(3.5%)	(3.8%)
b. 涉及第二按揭計劃的貸款		
政府資助計劃:		
- 貸款額	2,751	2,781
- 宗數	1,755	1,807
私營機構提供的計劃:		
- 貸款額	22,776	22,976
- 宗數	4,941	4,990
c. 拖欠比率 (%)		
- 超過3個月	0.07	0.07
- 超過6個月	0.05	0.05
d. 經重組貸款比率 (%)	0.00	0.00
5. 按揭貸款撇帳		
a. 當月撇帳額	0	0
b. 過去12個月的撇帳		
- 撇帳額	0	0
- 佔平均未償還貸款的百分比	*	*
6. 當月新批按揭貸款的利率		
a. 以香港銀行同業拆息作為定價參考	95.4%	94.6%
b. 以最優惠貸款利率作為定價參考	1.5%	1.6%
c. 固定利率	0%	0%
d. 其他	3.1%	3.8%

* 低於0.05%

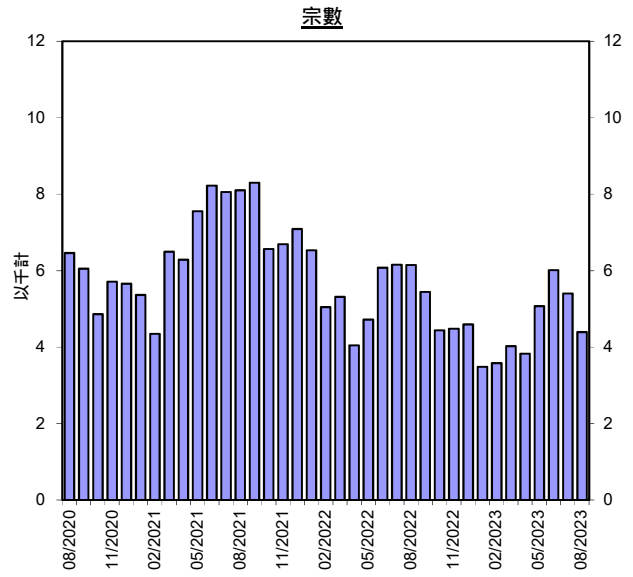
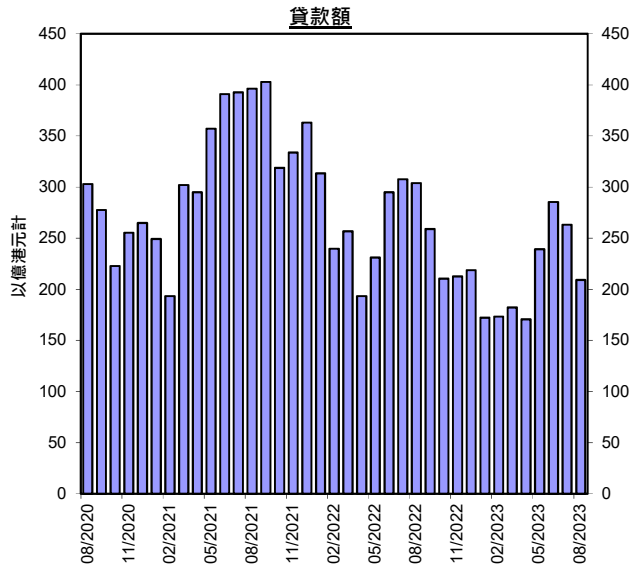
註: 由於四捨五入, 數字相加後可能與總數略有出入。

香港住宅按揭貸款

當月新批出按揭貸款



當月新取用按揭貸款



附件說明

1. 是項調查所涵蓋的認可機構**住宅按揭貸款**（residential mortgage loans）約佔銀行體系整體住宅按揭貸款的 99%。
2. 在本統計調查中，住宅按揭貸款指借予個人以供購買住宅物業的貸款（包括加按及轉按），這些物業包括未完成單位，但不包括「居者有其屋計劃」、「私人機構參建計劃」及「租者置其屋計劃」的單位。
3. **新批出貸款**（new loans approved）指該月份內批出的按揭貸款。這些貸款可以在同一個月內取用，亦可在較後的月份才取用。已批出但未被取用的貸款列入「該月份已批出但未被取用的新貸款」（new loans approved during the month but not yet drawn）項目內。這項數字將會影響以後的月份的新借出貸款總額。
4. **拖欠比率**（delinquency ratio）指逾期按揭貸款總額佔未償還按揭貸款總額的比率。
5. **經重組貸款比率**（rescheduled loan ratio）指經重組貸款總額佔未償還貸款總額的比率。
6. **第二按揭計劃**（co-financing schemes）指除了認可機構批出的按揭貸款外，由地產發展商或其他借貸機構提供第二按揭的貸款。本統計調查只包括由申報機構批出的貸款。
7. 該月份新批出貸款的**平均按揭比率**（average loan-to-value ratio）及**貸款平均合約期**（average contractual life）均為加權平均數字，計算時以個別申報機構在該月份新批出的貸款額作為加權因素。
8. 過去 12 個月**撇帳的貸款**（loans written off）佔平均未償還貸款的百分比的計算方法如下：在過去 12 個月期間內撇帳的貸款總額佔該段

12 個月的期間內平均未償還貸款總額 [即 (期初未償還貸款結餘+期末未償還貸款結餘) ÷ 2] 的百分比。