

住宅按揭統計調查
2019年9月的調查結果

	(金額以百萬港元計)	
	2019年9月	2019年8月
1. 當月貸款申請		
a. 宗數 (按月變動)	9,655 (-13.3%)	11,133 (-26.5%)
2. 當月新批出按揭貸款		
a. 貸款額 (按月變動)	33,895 (-25.2%)	45,302 (-2.8%)
b. 宗數 (按月變動)	8,181 (-25.3%)	10,951 (-1.4%)
c. 平均貸款額	4.14	4.14
d. 按揭比率 (%)	45.9	46.5
e. 貸款合約期 (月)	323	322
f. 涉及第二按揭計劃的貸款		
- 貸款額	1,349	1,547
- 宗數	281	331
g. 物業交易類別		
貸款額		
- 一手市場	8,722	10,923
- 二手市場	11,175	16,028
- 轉按	13,998	18,352
宗數		
- 一手市場	1,967	2,542
- 二手市場	2,647	3,720
- 轉按	3,567	4,689
h. 當月已批出但未被取用的新貸款		
- 貸款額	29,073	39,448
- 宗數	6,960	9,512
3. 當月新取用按揭貸款		
a. 貸款額 (按月變動)	34,361 (-6%)	36,561 (-10.2%)
b. 宗數 (按月變動)	8,478 (-2%)	8,651 (-10.5%)

(金額以百萬港元計)

2019年9月 2019年8月

4. 未償還按揭貸款

a. 貸款額	1,415,199	1,403,150
(按月變動)	(0.9%)	(1.1%)
(按年變動)	(9.8%)	(9.9%)
b. 涉及第二按揭計劃的貸款		
政府資助計劃:		
- 貸款額	3,339	3,379
- 宗數	4,769	4,907
私營機構提供的計劃:		
- 貸款額	26,674	26,793
- 宗數	6,100	6,134
c. 拖欠比率 (%)		
- 超過3個月	0.02	0.02
- 超過6個月	0.01	0.01
d. 經重組貸款比率 (%)	0.00	0.00

5. 按揭貸款撇帳

a. 當月撇帳額	0	0
b. 過去12個月的撇帳		
- 撇帳額	0	0
- 佔平均未償還貸款的百分比	*	*

6. 當月新批按揭貸款的利率

a. 以香港銀行同業拆息作為定價參考	86.1%	89.1%
b. 以最優惠貸款利率作為定價參考	11.7%	8.5%
c. 固定利率	0%	0%
d. 其他	2.2%	2.4%

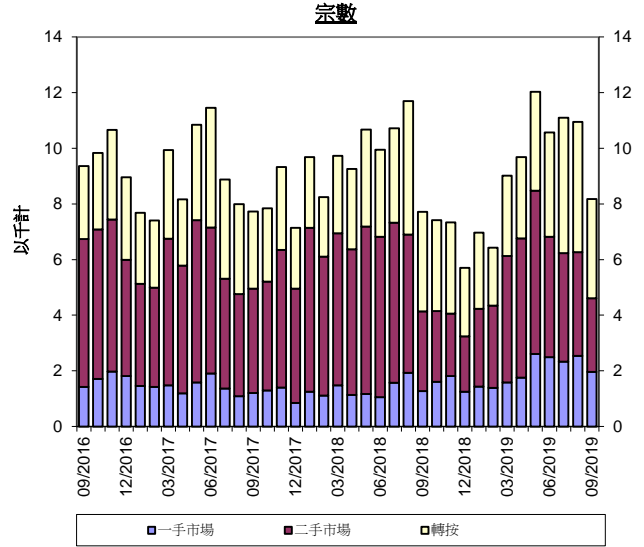
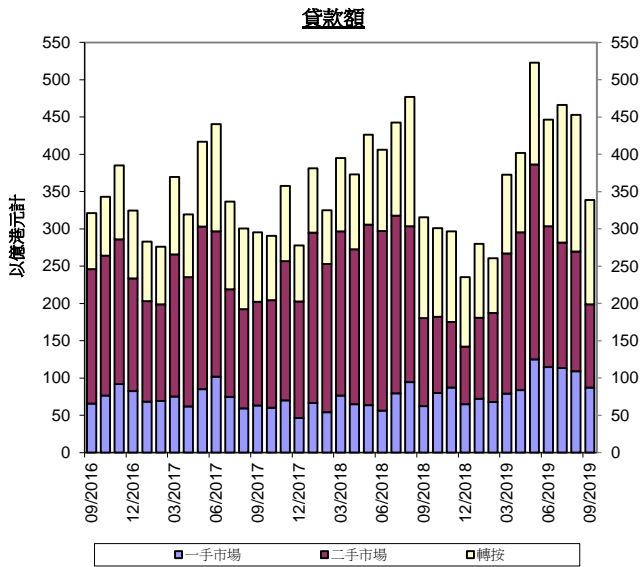
* 低於0.05%

註:

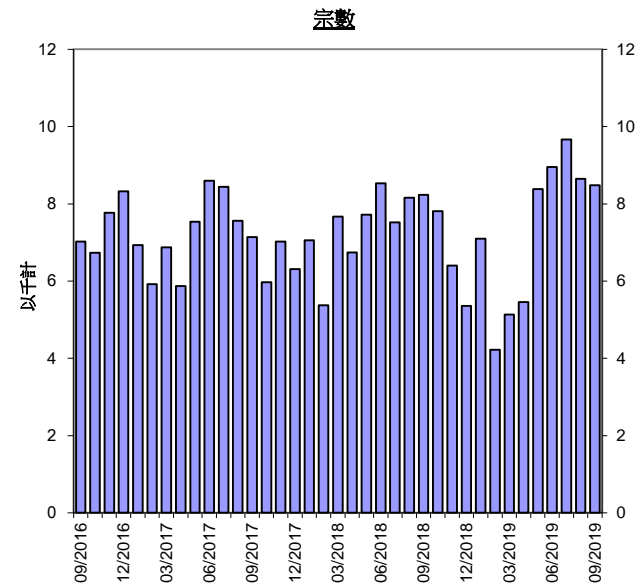
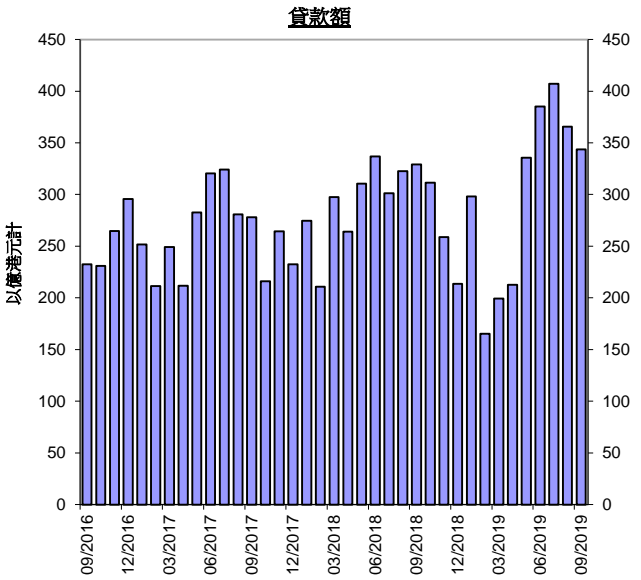
(2020年10月更新) 由於一家申報機構於早前申報的數據分類出現問題，相關的住宅按揭統計調查結果需作相應修訂，詳情可瀏覽[金融數據月報](#)。

香港住宅按揭貸款

當月新批出按揭貸款



當月新取用按揭貸款



附件說明

1. 是項調查所涵蓋的認可機構**住宅按揭貸款**（residential mortgage loans）約佔銀行體系整體住宅按揭貸款的 99%。
2. 在本統計調查中，住宅按揭貸款指借予個人以供購買住宅物業的貸款（包括加按及轉按），這些物業包括未完成單位，但不包括「居者有其屋計劃」、「私人機構參建計劃」及「租者置其屋計劃」的單位。
3. **新批出貸款**（new loans approved）指該月份內批出的按揭貸款。這些貸款可以在同一個月內取用，亦可在較後的月份才取用。已批出但未被取用的貸款列入「該月份已批出但未被取用的新貸款」（new loans approved during the month but not yet drawn）項目內。這項數字將會影響以後的月份的新借出貸款總額。
4. **拖欠比率**（delinquency ratio）指逾期按揭貸款總額佔未償還按揭貸款總額的比率。
5. **經重組貸款比率**（rescheduled loan ratio）指經重組貸款總額佔未償還貸款總額的比率。
6. **第二按揭計劃**（co-financing schemes）指除了認可機構批出的按揭貸款外，由地產發展商或其他借貸機構提供第二按揭的貸款。本統計調查只包括由申報機構批出的貸款。
7. 該月份新批出貸款的**平均按揭比率**（average loan-to-value ratio）及**貸款平均合約期**（average contractual life）均為加權平均數字，計算時以個別申報機構在該月份新批出的貸款額作為加權因素。
8. 過去 12 個月**撇帳的貸款**（loans written off）佔平均未償還貸款的百分比的計算方法如下：在過去 12 個月期間內撇帳的貸款總額佔該段

12 個月的期間內平均未償還貸款總額 [即 (期初未償還貸款結餘+期末未償還貸款結餘) ÷ 2] 的百分比。