

**住宅按揭統計調查**  
**2017年4月的調查結果**

	(金額以百萬港元計)	
	2017年4月	2017年3月
<b>1. 當月貸款申請</b>		
a. 宗數	13,027	15,603
(按月變動)	(-16.5%)	(57.5%)
<b>2. 當月新批出按揭貸款</b>		
a. 貸款額	31,926	36,964
(按月變動)	(-13.6%)	(33.9%)
b. 宗數	8,164	9,940
(按月變動)	(-17.9%)	(34.3%)
c. 平均貸款額	3.91	3.72
d. 按揭比率 (%)	50.8	51.0
e. 貸款合約期 (月)	317	317
f. 涉及第二按揭計劃的貸款		
- 貸款額	1,512	1,565
- 宗數	290	294
g. 物業交易類別		
貸款額		
- 一手市場	6,189	7,533
- 二手市場	17,345	19,036
- 轉按	8,392	10,395
宗數		
- 一手市場	1,191	1,479
- 二手市場	4,592	5,266
- 轉按	2,381	3,195
h. 當月已批出但未被取用的新貸款		
- 貸款額	26,715	29,354
- 宗數	6,761	7,826
<b>3. 當月新取用按揭貸款</b>		
a. 貸款額	21,174	24,910
(按月變動)	(-15.0%)	(17.8%)
b. 宗數	5,868	6,875
(按月變動)	(-14.6%)	(16.1%)

	(金額以百萬港元計)	
	2017年4月	2017年3月
<b>4. 未償還按揭貸款</b>		
a. 貸款額	1,142,241	1,137,140
(按月變動)	(0.4%)	(0.6%)
(按年變動)	(5.9%)	(5.3%)
b. 涉及第二按揭計劃的貸款		
政府資助計劃:		
- 貸款額	4,436	4,451
- 宗數	8,265	8,366
私營機構提供的計劃:		
- 貸款額	17,628	17,182
- 宗數	4,892	4,820
c. 拖欠比率 (%)		
- 超過3個月	0.03	0.04
- 超過6個月	0.02	0.02
d. 經重組貸款比率 (%)	0.00	0.00
<b>5. 按揭貸款撇帳</b>		
a. 當月撇帳額	0	0
b. 過去12個月的撇帳		
- 撇帳額	1	1
- 佔平均未償還貸款的百分比	*	*
<b>6. 當月新批按揭貸款的利率</b>		
a. 以香港銀行同業拆息作為定價參考	94.0%	94.1%
b. 以最優惠貸款利率作為定價參考	2.1%	2.2%
c. 固定利率	2.1%	1.7%
d. 其他	1.8%	2.0%

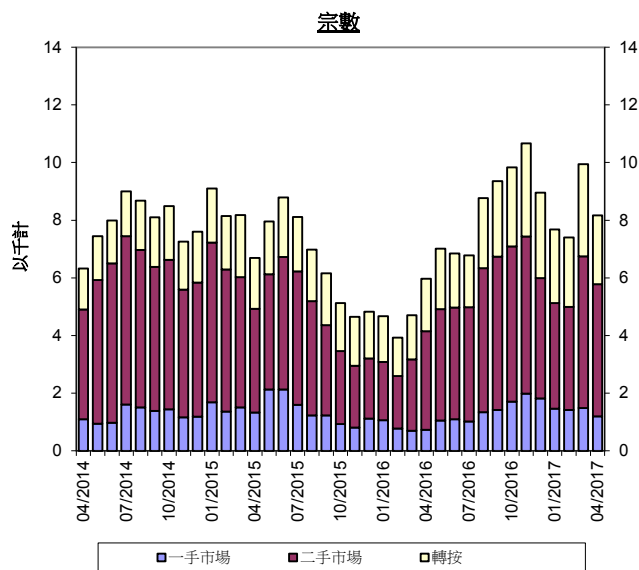
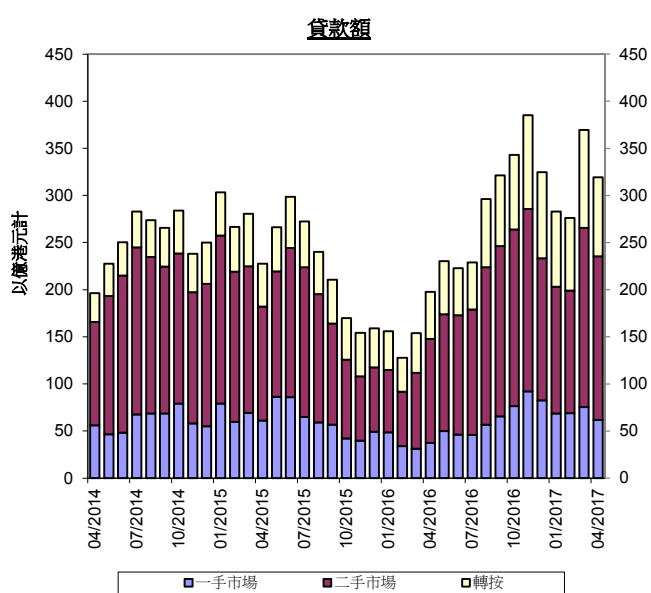
\* 低於0.05%

註:

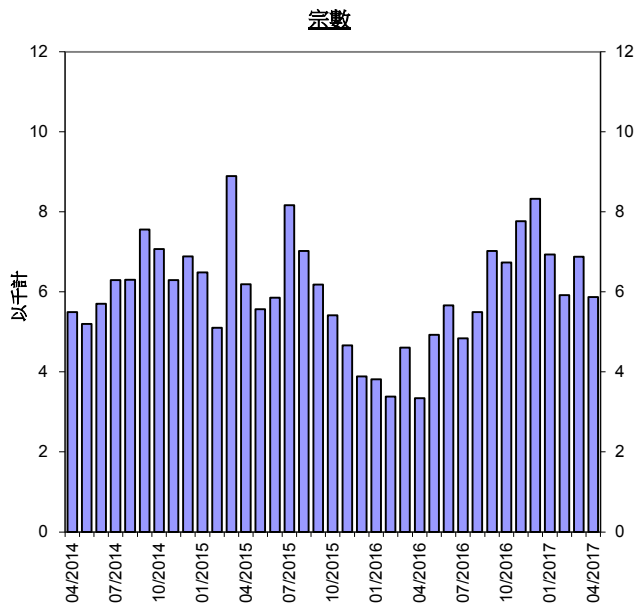
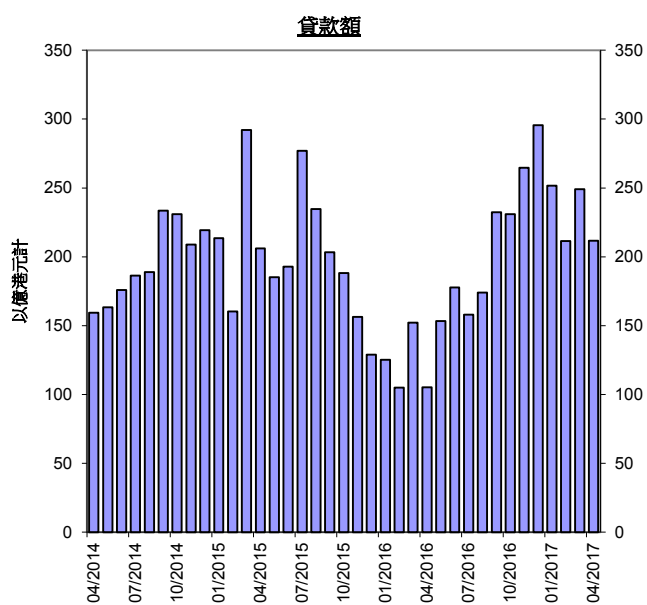
(2020年10月更新) 由於一家申報機構於早前申報的數據分類出現問題，相關的住宅按揭統計調查結果需作相應修訂，詳情可瀏覽[金融數據月報](#)。

## 香港住宅按揭貸款

### 當月新批出按揭貸款



### 當月新取用按揭貸款



## 附件說明

1. 是項調查所涵蓋的認可機構**住宅按揭貸款**（residential mortgage loans）約佔銀行體系整體住宅按揭貸款的 99%。
2. 在本統計調查中，住宅按揭貸款指借予個人以供購買住宅物業的貸款（包括加按及轉按），這些物業包括未完成單位，但不包括「居者有其屋計劃」、「私人機構參建計劃」及「租者置其屋計劃」的單位。
3. **新批出貸款**（new loans approved）指該月份內批出的按揭貸款。這些貸款可以在同一個月內取用，亦可在較後的月份才取用。已批出但未被取用的貸款列入「該月份已批出但未被取用的新貸款」（new loans approved during the month but not yet drawn）項目內。這項數字將會影響以後的月份的新借出貸款總額。
4. **拖欠比率**（delinquency ratio）指逾期按揭貸款總額佔未償還按揭貸款總額的比率。
5. **經重組貸款比率**（rescheduled loan ratio）指經重組貸款總額佔未償還貸款總額的比率。
6. **第二按揭計劃**（co-financing schemes）指除了認可機構批出的按揭貸款外，由地產發展商或其他借貸機構提供第二按揭的貸款。本統計調查只包括由申報機構批出的貸款。
7. 該月份新批出貸款的**平均按揭比率**（average loan-to-value ratio）及**貸款平均合約期**（average contractual life）均為加權平均數字，計算時以個別申報機構在該月份新批出的貸款額作為加權因素。
8. 過去 12 個月**撇帳的貸款**（loans written off）佔平均未償還貸款的百分比的計算方法如下：在過去 12 個月期間內撇帳的貸款總額佔該段

12 個月的期間內平均未償還貸款總額 [即 ( 期初未償還貸款結餘+期末未償還貸款結餘 ) ÷ 2] 的百分比。