

住宅按揭統計調查
2017年10月的調查結果

	(金額以百萬港元計)	
	2017年10月	2017年9月
1. 當月貸款申請		
a. 宗數	11,280	11,376
(按月變動)	(-0.8%)	(4.3%)
2. 當月新批出按揭貸款		
a. 貸款額	29,068	29,537
(按月變動)	(-1.6%)	(-1.7%)
b. 宗數	7,841	7,726
(按月變動)	(1.5%)	(-3.4%)
c. 平均貸款額	3.71	3.82
d. 按揭比率 (%)	49.1	48.0
e. 貸款合約期 (月)	323	314
f. 涉及第二按揭計劃的貸款		
- 貸款額	701	1,040
- 宗數	127	190
g. 物業交易類別		
貸款額		
- 一手市場	6,028	6,311
- 二手市場	14,429	13,921
- 轉按	8,612	9,305
宗數		
- 一手市場	1,295	1,210
- 二手市場	3,918	3,748
- 轉按	2,628	2,768
h. 當月已批出但未被取用的新貸款		
- 貸款額	24,389	23,187
- 宗數	6,482	6,121
3. 當月新取用按揭貸款		
a. 貸款額	21,614	27,806
(按月變動)	(-22.3%)	(-1.0%)
b. 宗數	5,966	7,137
(按月變動)	(-16.4%)	(-5.6%)

(金額以百萬港元計)

	2017年10月	2017年9月
4. 未償還按揭貸款		
a. 貸款額	1,190,150	1,186,856
(按月變動)	(0.3%)	(0.7%)
(按年變動)	(8.1%)	(8.4%)
b. 涉及第二按揭計劃的貸款		
政府資助計劃:		
- 貸款額	4,211	4,267
- 宗數	7,505	7,612
私營機構提供的計劃:		
- 貸款額	20,354	20,323
- 宗數	5,291	5,294
c. 拖欠比率 (%)		
- 超過3個月	0.02	0.02
- 超過6個月	0.02	0.02
d. 經重組貸款比率 (%)	0.00	0.00
5. 按揭貸款撇帳		
a. 當月撇帳額	0	0
b. 過去12個月的撇帳		
- 撇帳額	0	0
- 佔平均未償還貸款的百分比	*	*
6. 當月新批按揭貸款的利率		
a. 以香港銀行同業拆息作為定價參考	93.1%	93.4%
b. 以最優惠貸款利率作為定價參考	2.2%	2.2%
c. 固定利率	2.3%	1.8%
d. 其他	2.4%	2.6%

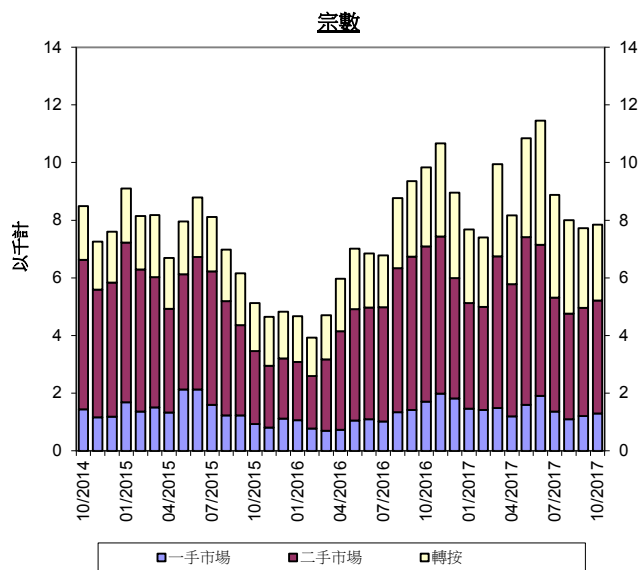
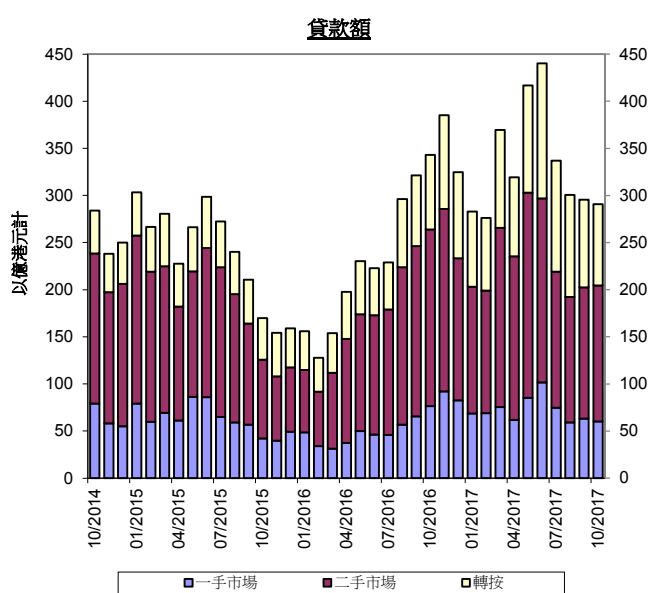
* 低於0.05%

註:

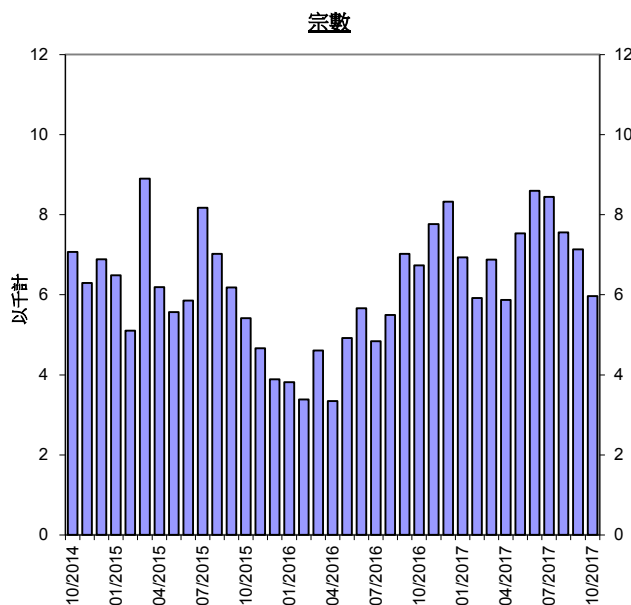
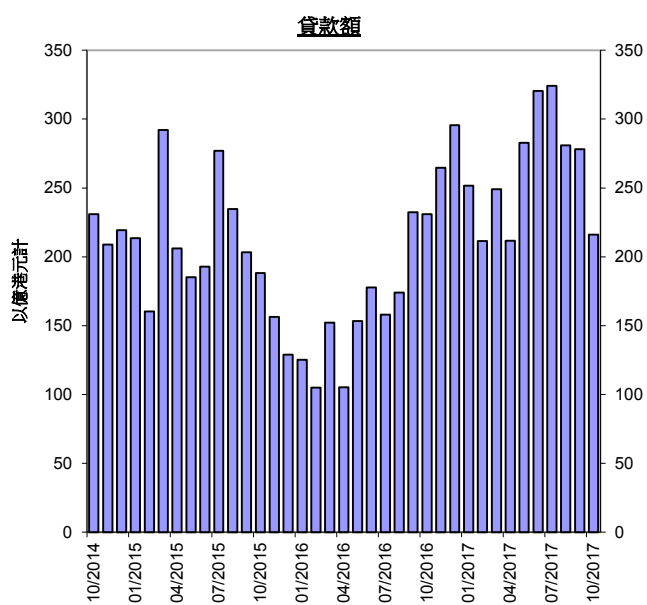
(2020年10月更新) 由於一家申報機構於早前申報的數據分類出現問題，相關的住宅按揭統計調查結果需作相應修訂，詳情可瀏覽[金融數據月報](#)。

香港住宅按揭貸款

當月新批出按揭貸款



當月新取用按揭貸款



附件說明

1. 是項調查所涵蓋的認可機構**住宅按揭貸款**（residential mortgage loans）約佔銀行體系整體住宅按揭貸款的 99%。
2. 在本統計調查中，住宅按揭貸款指借予個人以供購買住宅物業的貸款（包括加按及轉按），這些物業包括未完成單位，但不包括「居者有其屋計劃」、「私人機構參建計劃」及「租者置其屋計劃」的單位。
3. **新批出貸款**（new loans approved）指該月份內批出的按揭貸款。這些貸款可以在同一個月內取用，亦可在較後的月份才取用。已批出但未被取用的貸款列入「該月份已批出但未被取用的新貸款」（new loans approved during the month but not yet drawn）項目內。這項數字將會影響以後的月份的新借出貸款總額。
4. **拖欠比率**（delinquency ratio）指逾期按揭貸款總額佔未償還按揭貸款總額的比率。
5. **經重組貸款比率**（rescheduled loan ratio）指經重組貸款總額佔未償還貸款總額的比率。
6. **第二按揭計劃**（co-financing schemes）指除了認可機構批出的按揭貸款外，由地產發展商或其他借貸機構提供第二按揭的貸款。本統計調查只包括由申報機構批出的貸款。
7. 該月份新批出貸款的**平均按揭比率**（average loan-to-value ratio）及**貸款平均合約期**（average contractual life）均為加權平均數字，計算時以個別申報機構在該月份新批出的貸款額作為加權因素。
8. 過去 12 個月**撇帳的貸款**（loans written off）佔平均未償還貸款的百分比的計算方法如下：在過去 12 個月期間內撇帳的貸款總額佔該段

12 個月的期間內平均未償還貸款總額 [即 (期初未償還貸款結餘+期末未償還貸款結餘) ÷ 2] 的百分比。