

**住宅按揭統計調查**  
**2014年9月的調查結果**

	(金額以百萬港元計)	
	2014年9月	2014年8月
<b>1. 當月貸款申請</b>		
a. 宗數	11,115	11,719
(按月變動)	(-5.2%)	(-7.9%)
<b>2. 當月新批出按揭貸款</b>		
a. 貸款額	26,569	27,381
(按月變動)	(-3.0%)	(-3.2%)
b. 宗數	8,104	8,680
(按月變動)	(-6.6%)	(-3.5%)
c. 平均貸款額	3.28	3.15
d. 按揭比率 (%)	54.6	56.4
e. 貸款合約期 (月)	306	309
f. 涉及第二按揭計劃的貸款		
- 貸款額	563	597
- 宗數	130	137
g. 物業交易類別		
貸款額		
- 一手市場	6,859	6,867
- 二手市場	15,585	16,619
- 轉按	4,126	3,895
宗數		
- 一手市場	1,385	1,503
- 二手市場	4,998	5,469
- 轉按	1,721	1,708
h. 當月已批出但未被取用的新貸款		
- 貸款額	21,635	23,350
- 宗數	6,428	7,287
<b>3. 當月新取用按揭貸款</b>		
a. 貸款額	23,344	18,895
(按月變動)	(23.5%)	(1.4%)
b. 宗數	7,561	6,305
(按月變動)	(19.9%)	(0.1%)

(金額以百萬港元計)

2014年9月                      2014年8月

#### 4. 未償還按揭貸款

a. 貸款額	956,467	946,630
(按月變動)	(1.0%)	(0.7%)
(按年變動)	(6.2%)	(5.2%)
b. 涉及第二按揭計劃的貸款		
政府資助計劃:		
- 貸款額	6,193	6,292
- 宗數	13,882	14,140
私營機構提供的計劃:		
- 貸款額	9,234	8,995
- 宗數	3,697	3,672
c. 拖欠比率 (%)		
- 超過3個月	0.02	0.03
- 超過6個月	0.01	0.01
d. 經重組貸款比率 (%)	0.00	0.00

#### 5. 按揭貸款撇帳

a. 當月撇帳額	0	0
b. 過去12個月的撇帳		
- 撇帳額	0	3
- 佔平均未償還貸款的百分比	*	*

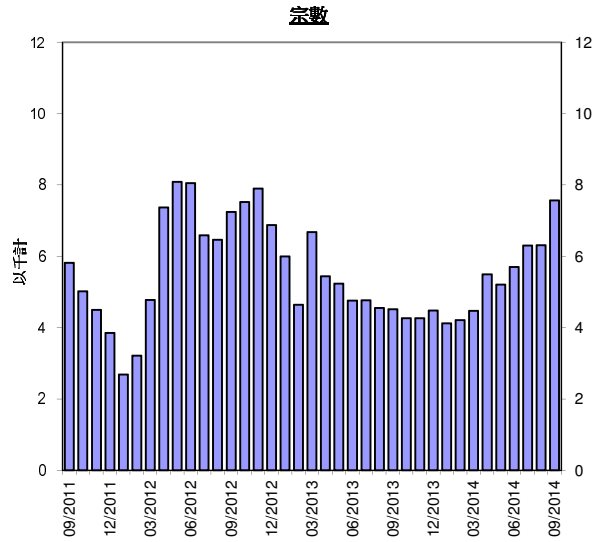
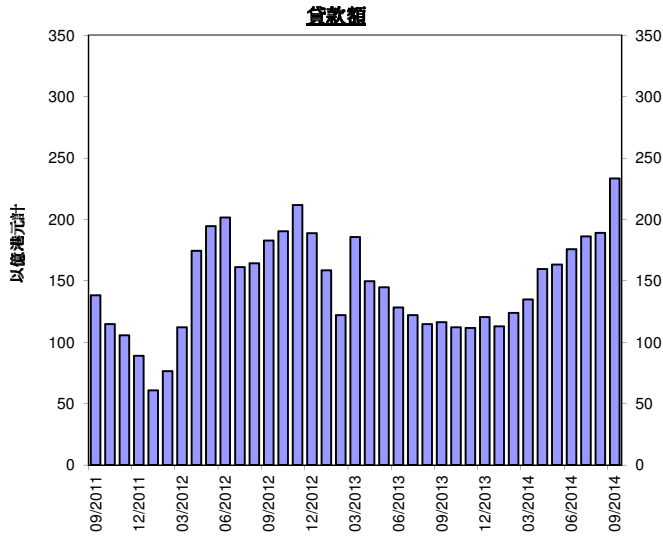
#### 6. 當月新批按揭貸款的利率

a. 以最優惠貸款利率作為定價參考 (按實際利率水平計算)	14.9%	15.7%
其中:		
低於2厘	0.0%	0.0%
2厘至低於2.25厘	10.0%	11.0%
2.25厘至低於2.5厘	1.8%	1.9%
2.5厘至低於2.75厘	1.0%	0.7%
2.75厘至低於3厘	0.8%	0.9%
3厘或以上	1.3%	1.2%
b. 以香港銀行同業拆息作為定價參考	82.6%	81.9%
c. 固定利率	0.0%	0.0%
d. 其他	2.5%	2.4%

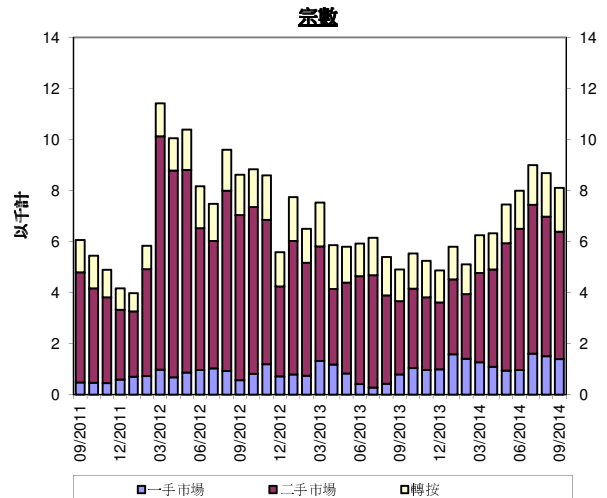
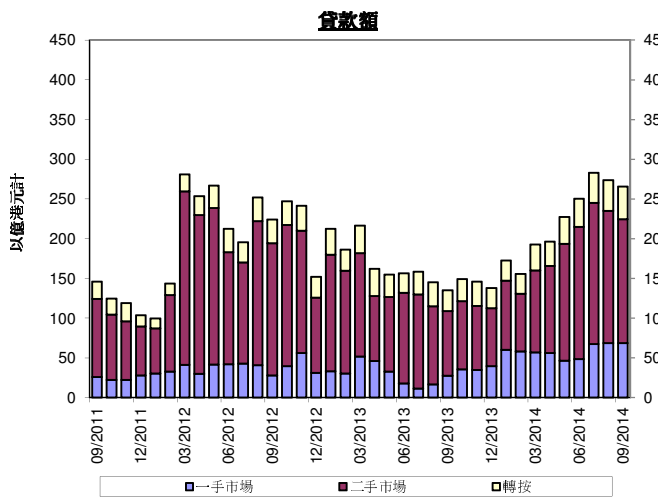
\* 低於0.05%

## 香港住宅按揭貸款

### 當月新取用按揭貸款



### 當月新批出按揭貸款



## 附件說明

1. 是項調查所涵蓋的認可機構**住宅按揭貸款**（residential mortgage loans）約佔銀行體系整體住宅按揭貸款的 99%。
2. 在本統計調查中，住宅按揭貸款指借予個人以供購買住宅物業的貸款（包括加按及轉按），這些物業包括未完成單位，但不包括「居者有其屋計劃」、「私人機構參建計劃」及「租者置其屋計劃」的單位。
3. **新批出貸款**（new loans approved）指該月份內批出的按揭貸款。這些貸款可以在同一個月內取用，亦可在較後的月份才取用。已批出但未被取用的貸款列入「該月份已批出但未被取用的新貸款」（new loans approved during the month but not yet drawn）項目內。這項數字將會影響以後的月份的新借出貸款總額。
4. **拖欠比率**（delinquency ratio）指逾期按揭貸款總額佔未償還按揭貸款總額的比率。
5. **經重組貸款比率**（rescheduled loan ratio）指經重組貸款總額佔未償還貸款總額的比率。
6. **第二按揭計劃**（co-financing schemes）指除了認可機構批出的按揭貸款外，由地產發展商或其他借貸機構提供第二按揭的貸款。本統計調查只包括由申報機構批出的貸款。
7. 該月份新批出貸款的**平均按揭比率**（average loan-to-value ratio）及**貸款平均合約期**（average contractual life）均為加權平均數字，計算時以個別申報機構在該月份新批出的貸款額作為加權因素。
8. 過去 12 個月**撇帳的貸款**（loans written off）佔平均未償還貸款的百分比的計算方法如下：在過去 12 個月期間內撇帳的貸款總額佔該段

12 個月的期間內平均未償還貸款總額 [即 ( 期初未償還貸款結餘+期末未償還貸款結餘 ) ÷ 2] 的百分比。